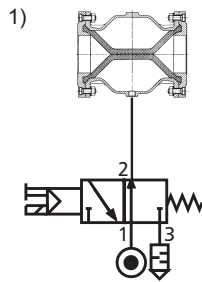
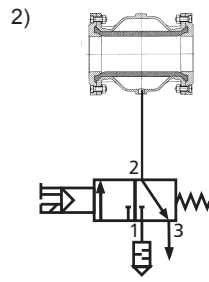


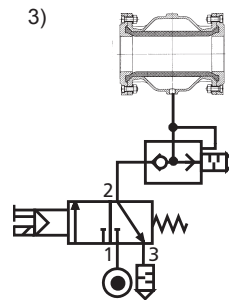
Kontroller / Controls



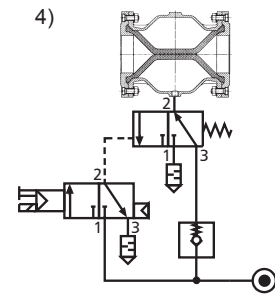
3/2-vägs magnetventil
strömlös öppen (NO)
3/2-way solenoid valve
currentless open (NO)



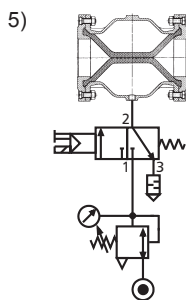
Transport vid sugning:
Vakuumpump vid anslutning 3
Conveying by suction:
vacuum-pump at connection 3



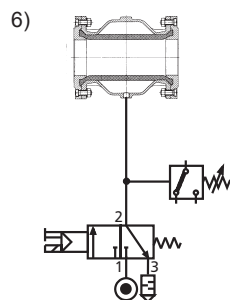
3/2-vägs magnetventil (NC)
med snabbblufningsventil
3/2-way solenoid valve (NC)
with quick exhaust valve



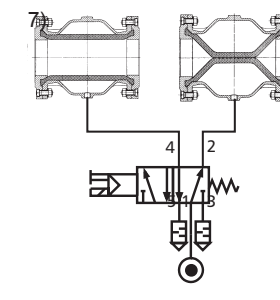
Vid tryckluft/-strömvavbrott:
Klämventil stannar i stängt läge
For pressure power shut down:
Pinch valve remains in closed position.



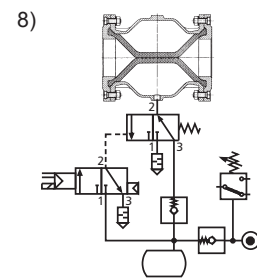
3/2-vägs magnetventil (NC)
normalt stängd med tryckförmins-kare
3/2-way solenoid valve (NC)
normally closed with pressure regulator



3/2-vägs magnetventil strömlös
stängd (NC) med tryckbrytare
3/2-way solenoid valve normally
closed (NC) with pressure switch



5/2-vägs magnetventil
för växelstyrning
5/2-way solenoid valve
for various regulation



Vid tryckluft/-strömvavbrott:
Klämventil stängs även i öppet läge (luftbehållare).
For pressure power shut down:
Pinch valve can close in open position (air tank).

Öppnings- och stängningstider för klämventilen Opening and closing times of the Pinch Valve

Nominell storlek (mm)	Öppningstid (sek.)	Stängningstid (sek.)
Diameter (mm)	Opening time (sec.)	Stängningstid (sek.)
10	<1,0	<1,0
15	<1,0	<1,0
20	<1,0	<1,0
25	<1,0	<1,0
32	<1,0	<1,0
40	<1,0	<1,0
50	<1,0	<1,0
65	1,0	<1,0
80	1,7	1,0
100	2,2	1,8
125	4,0	2,5
150	7,0	4,0
200	13,0	9,0
250	25,0	16,0

Uppgifterna grundar sig på följande underlag:

- Manschett: Naturgummi (typ: 03X)
- Styrtryck: 2,5bar / Operativt tryck: 0bar (atm.)
- Pilotventil: NW 9mm / G1/4" (direkt monterad)

The details are based on the following:

- Sleeve: Natural rubber (type: 03X)
- Control pressure: 2,5bar / Operation pressure: 0bar (Atm.)
- Solenoid Valve: DN 9mm / G1/4" (directly mounted)

Öppnings- och stängningstiderna pendlar och är beroende av

- Operativt tryck i manschetten
- Gummikvalitet i manschetten
- Luffflöde för styrorgan
- Temperatur
- Taktfrekvens (stängning/öppning)
- Längd på styrledning

The opening and closing times may vary. These times depend on:

- Operation pressure inside the sleeve
- Material of the sleeve
- Airflow capacity of control device
- Temperature
- Number of cycles (open/close)
- Length of control line

Förbehåll för tekniska ändringar.

Technical details subject to change without notice.

AKO Armaturen & Separations GmbH

D-65468 Trebur-Astheim • Adam-Opel-Str. 5 • Telefon: +49 (0) 61 47-9159-0 • Fax: +49 (0) 61 47-9159-59

E-post: ako@ako-armaturen.de • Internet: www.slangventiler.se