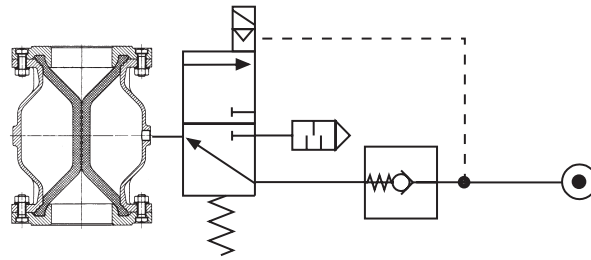


Säkerhetsbrytare typ SS

Safety Arrangement type SS



Beskrivning:

En stängd pneumatisk slangventil förblir vid tryck-/strömavbrott med hjälp av en säkerhetsbrytare i stängt läge.

Vid tryckbortfall kan den pneumatiska slangventilen inte öppnas med magnetventilen (elektrisk/mechanisk). Vid strömavbrott kan slangventilen stängas och öppnas för hand vid magnetventilen.

Den använda magnetventilen är speciellt testad för täthet och garanterar längsta möjliga stängningstryckstabilitet.

Stängningstryckstabiliteten, som påverkar tiden, hur länge en pneumatisk slangventil utan tryckförsörjning förblir stängd, är dessutom beroende av luftvolym och täthet på slangventilen.

Description:

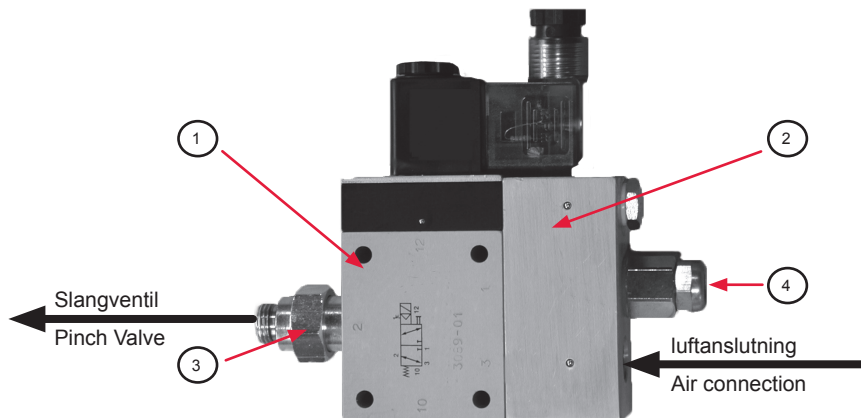
By using a protection circuit a closed pneumatic pinch valve will stay closed if the compressed air/power supply fails.

If the compressed air fails, the pneumatic pinch valve cannot be opened by the solenoid valve (electrically/mechanically).

If there is a power cut, the pinch valve can be opened and closed by means of a manual override.

The used solenoid valves are checked especially for tightness, thus guaranteeing the longest blow-down pressure stability possible.

The blow-down pressure stability, which is affected by time in terms of how long a pneumatic pinch valve will stay closed without a compressed air supply, is still dependent on the volume of air and a pneumatic pinch valve's tightness.



Består af:

- 1x magnetventil med ljuskontakt med skyddskoppling (pos. 1)
- 1x styrblock (pos. 2)
- 1 x anslutningsförskruvning G1/4" med O-ring (pos. 3)
- 1x ljuddämpare (pos. 4)
- Tillbehör

Consisting of:

- 1 x Solenoid Valve with light connector and protective circuit (pos.1)
- 1 x Control block (pos.2)
- 1 x Fitting G 1/4" with O-ring (pos.3)
- 1 x Silencer (pos. 4)
- Small parts