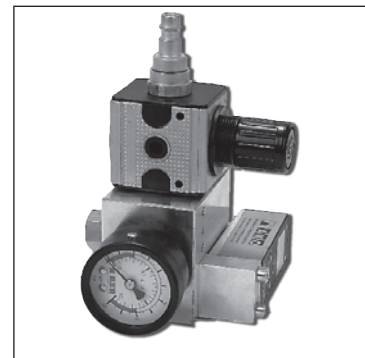
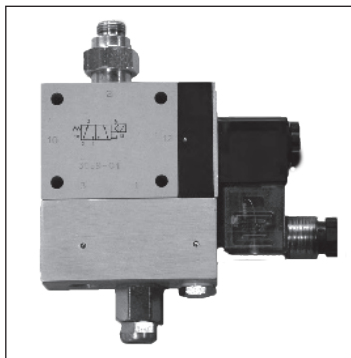
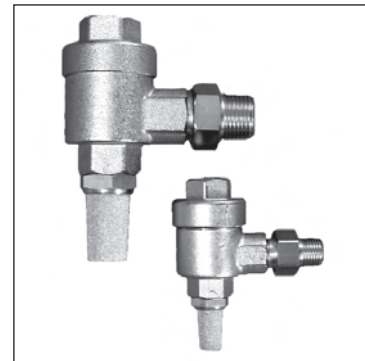
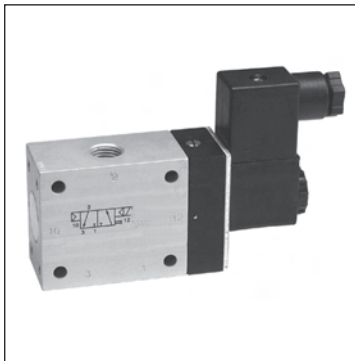
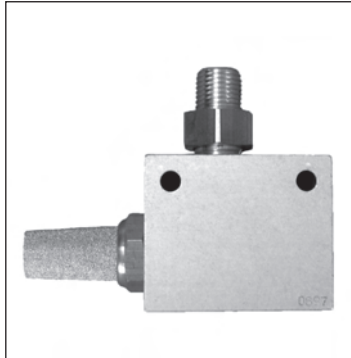


Tillbehör för armaturer Valve Accessories



Tryckbrytare mekanisk/digital Pressure Switch mechanical/digital

Beskrivning / Description:

Tryckbrytaren används för att övervaka trycket i tryckluftssystemet resp. styrtrycket och för att visa klämventilens kopplingsläge. Dessutom kan den användas för att övervaka manschetten om denna skulle bryta, då i regel inget styrtryck kan uppstå när manschetten är defekt.

The pressure switch monitors the pressure of the pneumatic system as well as the control pressure and displays the switching status of the pinch valve. Besides, it can also be used to monitor any rupture in the sleeve, as in case of failure, normally the control pressure changes.

Tekniska data - Mekanisk tryckbrytare / Technical data - Mechanical pressure switch:



Typ / type 0880300

Tryckinställningsområde / Pressure adjustment:	0,5-8 bar
Anslutningsgänga / Threaded connection:	G 1/4" inne / internal
Omgivningstemperatur / Ambient temperature:	- 20°C till / to + 80°C
Kopplingspänning / Features:	12-250V AC /12-125V DC
Skyddsklass / Protection:	IP 65

Tekniska data - digital tryckbrytare / Technical data - Digital pressure switch:

Tryckinställningsområde / Pressure adjustment:	0-16 bar
Anslutningsgänga / Threaded connection:	G 1/4" inne / internal
Omgivningstemperatur / Ambient temperature:	- 10°C till / to + 60°C
Spänningsförsörjning / Power supply:	10 - 32 VDC
Skyddsklass i samband med ledningsdosa M12 / Protection in connection with cable socket M12:	IP 65



Typ / type: DS-33D

Filterregulator Pressure Regulator with Filter



Typ / type: FRK...

Beskrivning:

Filterregulatorn består av en tryckregulator och ett tryckluft-filter med kondensavskiljare. Tryckinställningen utföres med hjälp av en ratt.

Fördel: längre livslängd för manschetten på grund av optimal inställning av styr-/differenstrycket.

Description:

The filter regulator includes a pressure controlling unit and a pneumatic filter with a condensate separator. The pressure setting is done with the handwheel.

Advantage: Longer service life of the sleeve due to optimum setting of the control-/differential pressure.

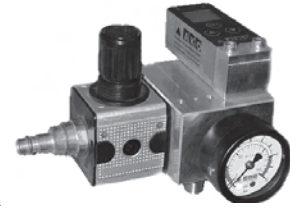
Tekniska data / Technical data:

Anslutning / Connection:	G 1/4"	G 1/2"
Ingångstryck / Inlet pressure:		max. 16 bar
Utgångstryck / Outlet pressure:		0,5 till/to 10 bar
Nominellt genomflöde / Nominal flow-rate:	1130 NI/min	3500 NI/min
Monteringsläge / Mounting position:		vertikalt, avloppsventil nere vertically, drain plug at bottom

Överströmningsventiler LV/LNV

Pressure Relief Valves

Typ / type: LV...



Beskrivning:

Den pneumatiska klämventilen typ V/VF/VM/VMF fylls med minst 2bar tryck via överströmningsenheten och stängs därmed. Då trycket genom det material som transporteras ökar i ventilledningen öppnas klämventilen. Övervakningen utförs via tryckbrytare.

Description:

The pneumatic pinch valve type V/VF/VM/VMF will be pressurized through the pressure relief section by a minimum of 2 bar over medium pressure. When the medium pressure in the valve line increases, the pinch valve opens and the overpressure passes the pinch valve. This will be controlled by using pressure switches.

Typ / type: LNV...



utan tryckbrytare / without pressure switch



Typ / type: LNVDD...

med digital tryckbrytare / with digital pressure switch

Utföranden / Options:

Typ / type LV:

För bestående tryckluftsförsörjning (med tryckmätare)
if control air is available (incl. pressure gauge).

Typ / type LNV:

För ej bestående tryckluftsförsörjning
if control air is not available

Denna enhet består av en pneumatisk klämventil plus enhet för överströmning eller som komplettering för bestående klämventiler. Närmare information på begäran

The valve unit consists either of a pneumatic pinch valve plus relief section, or relief section to be used as a modification on existing pinch valves. Additional information upon request.

Ändlägesbrytare induktiv

Limit Switch Inductive



Typ / type: IS38D

Beskrivning:

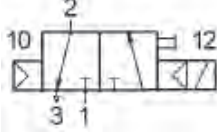
Induktiva ändlägesbrytare möjliggör avläsning av läget (TILL-FRÅN-läge) på armaturen.

Description

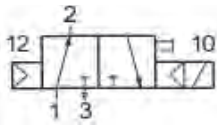
Limit switch inductive enables valve position indication (OPEN-CLOSE-position) of the armature.

Elektriskt styrda magnetventiler Electro-pneumatic Solenoid Valves

3/2- vägs / ways:



Typ / type M 073...
strömlös stängd
normally closed



Typ / type MO 073...
strömlös öppen
normally open

Konstruktion och funktion / Design and function:

Elektriskt manövrerad kolv-ventil. När strömmen kopplas på omkastas ventilen.

Typ M är strömlös stängd → Klämventil öppen

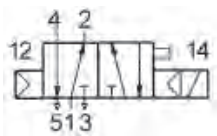
Typ MO är strömlös öppen → Klämventil stängd

Spool valve with differential piston. Actuated by a permanent electrical signal.

Type M is normally closed → Pinch valve open

Type MO is normally open → Pinch valve closed

5/2- vägs / ways:



Typ / type M 075...

Konstruktionen är identisk med den för 3/2-vägs ventiler, dock med 2 ömsesidigt kopplande utgångar - en utan ström öppen, den andra utan ström stängd.

The design is the same as in case of 3/2-way valves, however it has 2 alternate switching outputs – one is currentless open and the other currentless closed.

Tekniska data / Technical data

3/2+5/2- vägs / ways:

Nominell vidd / Nominal size:

G 1/4"

9 mm

G 1/2"

14mm

Nominellt genomflöde / Flow rate:

1580 NI/min

3330 NI/min

Arbetsstryck / Pressure range:

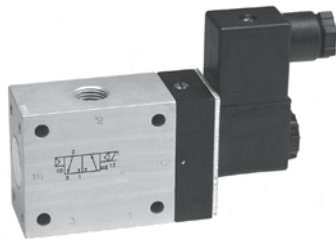
1,5...10 bar

Temperatur / Temperature:

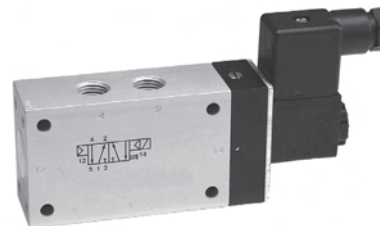
-10 till/to + 70°C

Skyddsklass / Degree of prot.:

IP 65

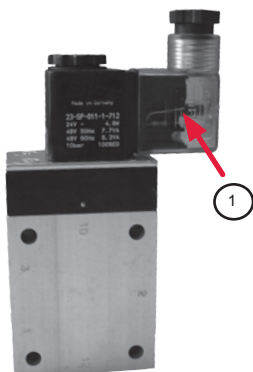


Typ / type: 3/2- vägs / ways



Typ / type: 5/2- vägs / ways

Ljuskontakt med skyddsbrytare Light Plug with circuit protection



Tillbehör:

Ljuskontakten tjänar som visuell kontroll, när magnetventilen är aktiverad.

Accessory:

Visual recognition when solenoid valve is switched.



Typ / type: ST-06...

- ① Ljuskontakt med skyddsbrytare
Light plug with circuit protection

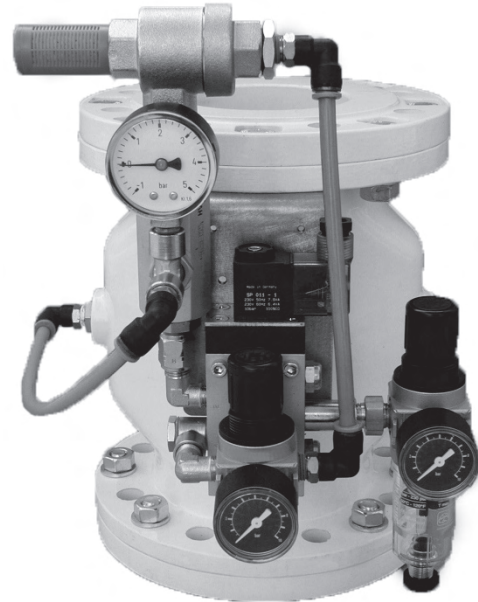
AKOVAC - klämventil med vakuumsats AKOVAC - Pinch Valve Vacuum Application Unit

Beskrivning:

När en AKO klämventil belastas med vakuum $>-0,1$ bar genom materialet (i rörledningen), dras hylsan ihop av vakuomet, vilket förkortar hylsans livslängd. Genom AKOVAC enheten öppnas resp. hålls klämventilens hylsa öppen. Transportledningen kan drivas med vakuum med upp till $-0,8$ bar.

Description:

When an AKO pinch valve is working in a vacuum line $>-0,1$ bar, the vacuum process will cause a reduction of the sleeve bore. This causes a lifetime reduction of the sleeve. The AKOVAC System prevents this and will keep the sleeve of the pinch valve fully open. The AKOVAC system can compensate max. vacuum line operation of $-0,8$ bar.



AKOVAC Komfort / Comfort



AKOVAC Basic

Versionen AKOVAC komfort möjliggör en riktad inställning av tryck på vakuumenheten.

The AKOVAC Comfort version allows a systematic adjustment of the pressures at the vacuum unit.

Luftpump Airpump



Typ / type: LP...

Tillbehör:

Typ LNV kan på begäran utrustas med en handpump som även kan användas utan luftkompressor.

Accessory:

For type LNV a handpump is available for an independent use from air compressor.

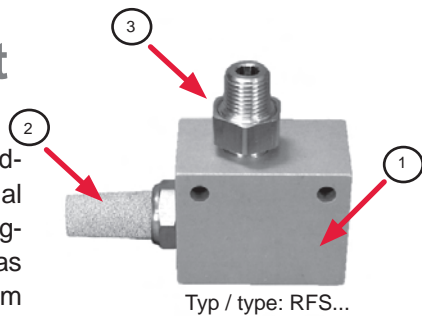
Bakslagsventil Non Return Flow Arrangement

Beskrivning:

Förhindrar att det material som transporteras flyter tillbaka in i ledningen. Om klämventilens manschett är defekt kan det material som transporteras tryckas in i styrledningen och skada manöveragregaten (magnetventil osv.). Med hjälp av RFS-enheten blockeras styrledningen och det material som transporteras leds direkt ut. Om manschetten är defekt förorenas eller skadas endast bakslagsspärren. **Se upp:** inte lämplig för farliga material, då dessa kan hamna i atmosfären / omgivningen.

Description:

Prevention of a back-flow of the pumping medium to the control line. If there is a defect in the pinch valve sleeve, the pumping medium can be pushed back into the control line, thus damaging the control units (solenoid valve etc.). The control line is blocked with the help of the RFS unit and the pumping medium is directly routed outwards. Thus, if there is a defect in the sleeve, only the back-flow preventer/check valve will get dirty and damaged. **Caution:** Not suitable for hazardous mediums, since these could escape into the atmosphere/environment.



Typ / type: RFS...

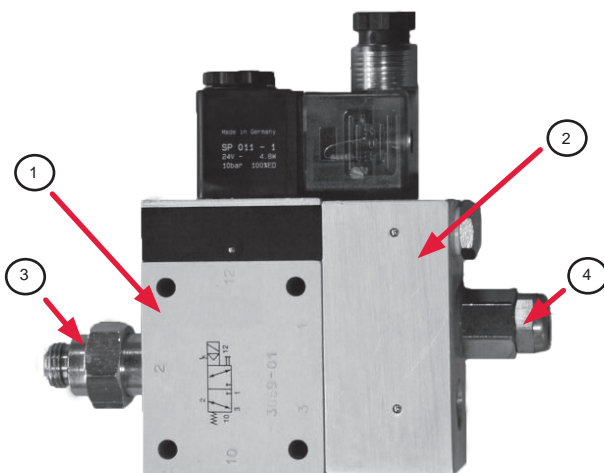
Bestående av:

- ① 1x bakslagsspärr
- ② 1x ljuddämpare
- ③ 1x skruvkoppling

Consisting of:

- ① 1x Flow-Return Valve
- ② 1x Sound Absorber
- ③ 1x Screw connection

Säkerhetskoppling Safety Arrangement



Typ / type: SS...

Bestående av / Consisting of:

- ① 1x magnetventil med ljuskontakt och skyddsbytare
Solenoid Valve with light plug and circuit protection
- 1x manöverblock / Control block
- ② 1x skruvkoppling G1/4" med o-ring /
- ③ Screw connection, separable G 1/4" with o-ring
- 1x ljuddämpare / Silencer
- ④ Smådelar / Small parts

Beskrivning:

En stängd klämventil förblir stängd när det är avbrott på försörjningen med tryckluft eller ström. Vid avbrott på försörjningen med tryckluft kan klämventilen inte öppnas med hjälp av magnetventilen (elektrisk/mekanisk). Vid strömavbrott kan klämventilen stängas och öppnas med hjälp av handspaken på magnetventilen.

Description:

In the event of loss of air pressure / power failure, an already closed pinch valve will remain in the closed position. In the case of loss of air pressure, the pinch valve cannot be opened with the solenoid valve (electrically / mechanically). In the case of a power failure, the pinch valve can be closed and opened via auxiliary manual operation of the solenoid valve.

Visuell tryckindikator, set Visual Pressure Indicator Set

Beskrivning:

Enheten lämpar sig för visuell kontroll / visning av en AKO klämventils drifttillstånd. Stiger styrtrycket för stängning av klämventilen på över 1,5 bar, visar den visuella tryckindikatorn rött.



Typ / type: DA...



Visuell tryckindikator
visual pressure indicator

Description:

This unit is suited for monitoring and indicating operating conditions of AKO pinch valves. When the control pressure exceeds 1,5 bar to close the pinch valve, the visual pressure indicator will activate red.

Snabbavluftningsventiler (-set) Quick Exhaust Valves (-Set)

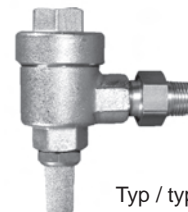


Snabbavluftningsventil /
Quick Exhaust Valve

Beskrivning:

Snabbavluftningsventiler som monterats på en klämventil möjliggör en snabbare öppning av klämventilen. Kan även levereras som SET med skruvkoppling och ljuddämpare.

Ytterligare fördel: mindre avskavning och längre livslängd för klämventilens manschett är möjliga.



Typ / type: SE-... (SET)

Anslutningsgänga

Threaded connection:

G 1/4", G 1/2"

Description:

Quick Exhaust Valves directly mounted to the pinch valves enable quicker opening time of the pinch valve. Also available with screw connection and sound absorber as SET.

Additional advantage: Less abrasion and higher lifetime of the pinch valve sleeve are possible.

Monteringstillbehör set 01 Assembling Accessories Set 01

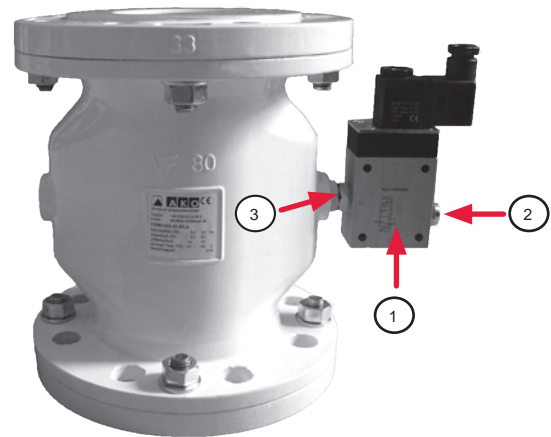
Montering av enkelt tillbehör

tex magnetventil med ljuddämpare, smådelar

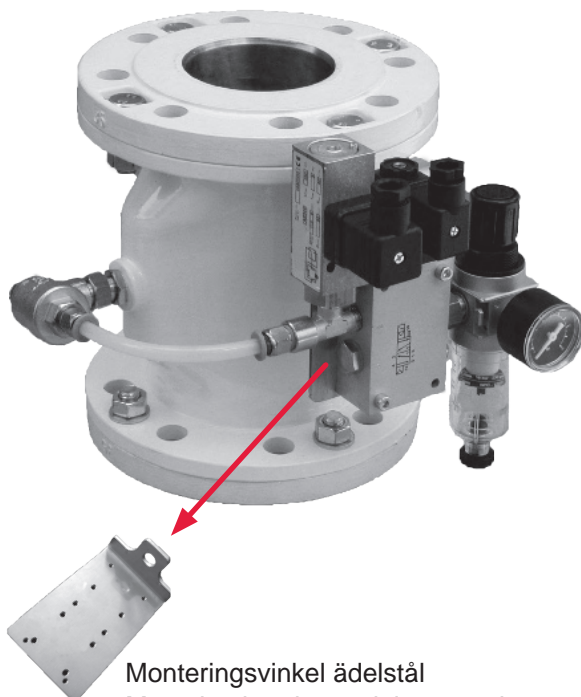
Mounting of basic accessories

i.e. Solenoid Valve with Sound Absorber, Fittings

- ① Magnetventil / Solenoid Valve
- ② Ljuddämpare / Sound Absorber
- ③ Smådelar / Fittings



Monteringstillbehör set 02 Assembling Accessories Set 02



Monteringsvinkel ädelstål
Mounting bracket stainless steel

Montering av olika tillbehör

tex magnetventil, ljuddämpare, tryckbrytare, filterregulator, snabbavluftningsventil

Mounting several accessories

i.e. Solenoid, Sound Absorber, Pressure Switch, Pressure Regulator, Quick Exhaust Valve

Valfritt:

Monteringsvinkel av ädelstål kan beställas vid behov → för en stabil montering av tillbehöret.

Optional:

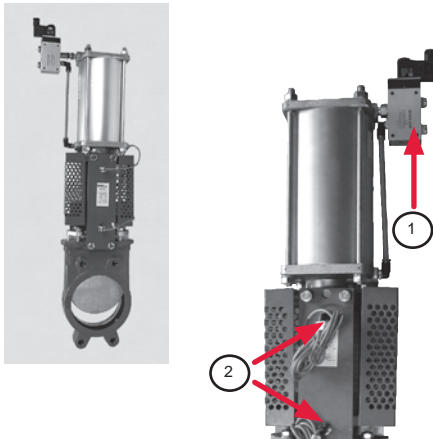
The Mounting Bracket stainless steel can be ordered optional → for compact assembly of accessories.

Exempel montering av tillbehör Examples of Assembling Accessories

MONTERINGSTILLBEHÖR enskilt och som SET ASSEMBLING ACCESSORIES single and as SET

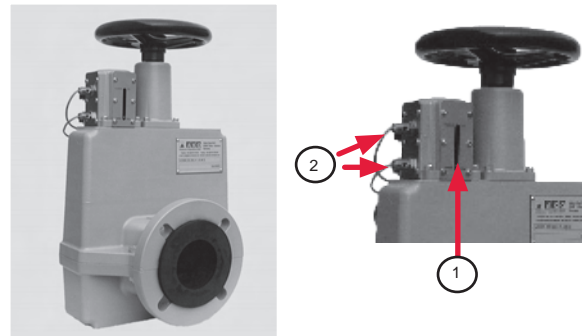
Vi utrustar armaturer i enlighet med dina önskemål / We prepare your valves as per your demand.

Slidventil / Knife Gate Valve:



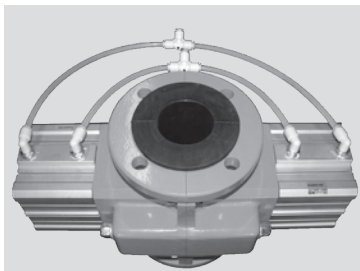
- ① Magnetventil / Solenoid Valve
- ② Ändlägesbrytare / Limit Switch

VZ-ventil / VZ-Valve:

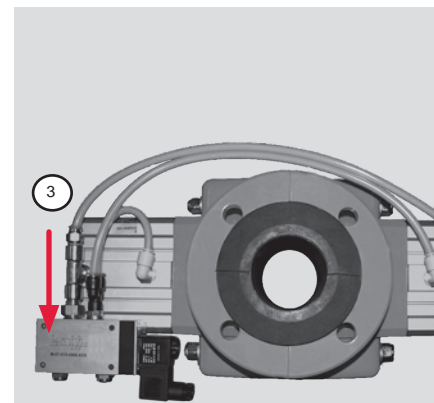
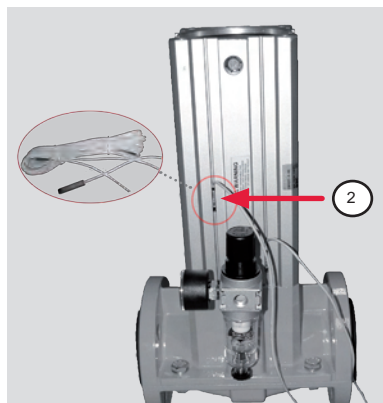
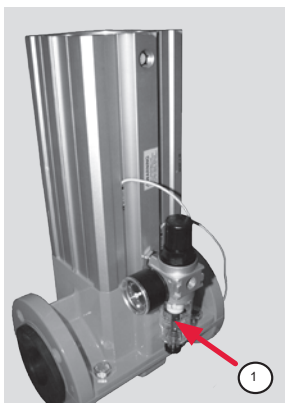


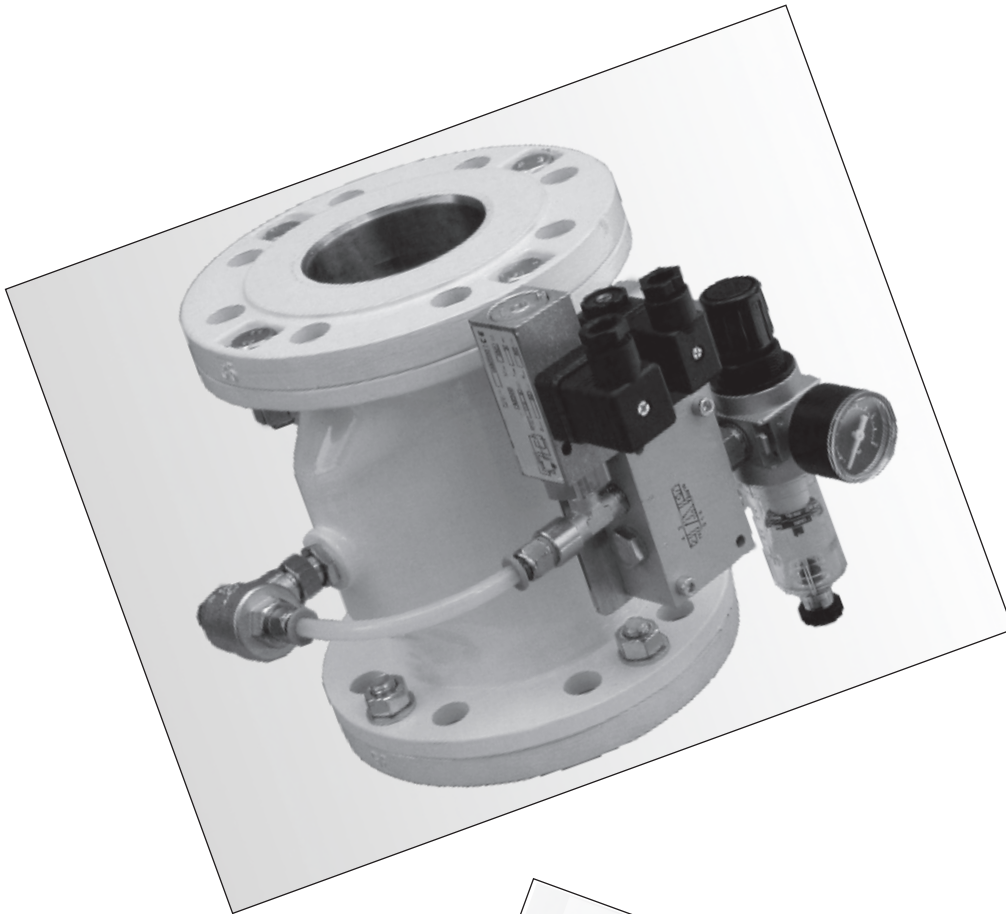
- ① Lägesindikator / Position Indicator
- ② Ändlägesbrytare / Limit Switch

OV-ventil / OV-Valve:



- ① Filterregulator / filter regulator
- ② Ändlägesbrytare / Limit Switch
- ③ Magnetventil / Solenoid Valve





AKO Armaturen & Separations GmbH

D-65468 Trebur-Astheim • Adam-Opel-Str. 5 • Telefon: +49 (0) 61 47-9159-0 • Fax: +49 (0) 61 47-9159-59
E-post: ako@ako-armaturen.de • Internet: www.slangventiler.se